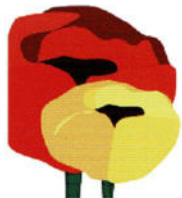


# Unser Verein

Dem Verein **Leben mit Autismus e.V.** ist es eine Herzensangelegenheit, Menschen mit einer Autismus-Spektrum-Störung sowie deren familiäres Umfeld mit vielfältigen Angeboten in Therapie, Freizeit und Beratung zu unterstützen und zu entlasten.

Mit dem Ziel der Umsetzung des **Inklusionsgedankens** trägt unser Verein dazu bei, für Menschen mit Behinderung die bestmöglichen Voraussetzungen zu schaffen, um ihnen ein **selbstbestimmtes** und **gleichberechtigtes Leben** zu ermöglichen.

Der gemeinnützige und als mildtätig anerkannte Verein wurde im Jahr 2009 gegründet und ist bereits seit vielen Jahren ein **fester Bestandteil der Hilfsvereine** im Bereich **Bonn, Rhein-Sieg-Kreis** und der **Eifel**. Mit diversen Inklusionsprojekten unterstützen wir Menschen mit einer Autismus-Spektrum-Störung und anderen Behinderungsformen.



## Spendenkonto

Raiffeisenbank Rheinbach Voreifel e.G.  
IBAN DE35 3706 9627 0342 2160 13  
BIC GENODED1RBC  
Konto 342 216 013  
BLZ 37069627

Leben mit Autismus e.V.  
Bonn | Rhein-Sieg | Eifel



## Helfen Sie uns, weiterhin zu helfen!

## Unwetter-Katastrophe 2021

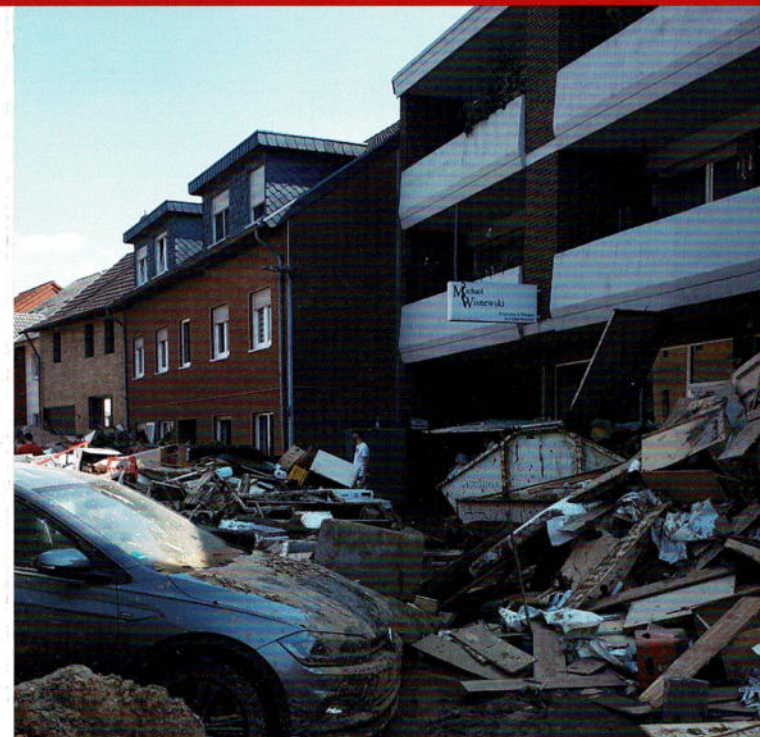
## Spendenplattform



 **betterplace**  
[www.lebenmitautismus.de](http://www.lebenmitautismus.de)

## Leben mit Autismus e.V.

Vorübergehende Erreichbarkeit:  
Kölustr. 433, 53117 Bonn  
Tel.: 0173 6609 835  
Registrierung  
Steuernummer: 222 / 5741 / 0648  
Vereinsregister-Nr.: VR 9061 Bonn



[www.lebenmitautismus.de](http://www.lebenmitautismus.de)



Das Hochwasser in Swisttal-Odendorf verwüstete die Räumlichkeiten des Vereins, unsere Verwaltung und die Räume für unsere Freizeitangebote. Das gesamte Spiel- und Therapiematerial für die Kinder und Jugendlichen mit Autismus und anderen Behinderungsformen kann nicht mehr verwendet werden. Möbel und Geräte wurden zerstört, unser Freizeitgelände überflutet.

Im Juni 2020 eröffnete der Verein das inklusive Frühstücks- & Eiscafé „Come in“, um Menschen mit Behinderung eine besondere Teilhabe am Arbeitsleben zu ermöglichen.

Sämtliches Equipment des Cafés - Eistheke, Kühlschränke, Stühle, Tische, Schränke, Geschirr - sind den Fluten zum Opfer gefallen. Angesichts der verheerenden Schäden werden wir nicht in unsere Räumlichkeiten zurückkehren können.

*Wir geben nicht auf!*

Gerade in diesen schweren und unsicheren Zeiten brauchen Menschen mit einer Autismus-Spektrum-Störung unsere Unterstützung! Tragen Sie dazu bei, dass wir ihnen auch weiterhin die Therapie- und Freizeitangebote anbieten können, die es ihnen ermöglichen, ihr Leben selbstbestimmt zu gestalten.

„Eine der schwersten Unwetter-Katastrophen in der Geschichte der Bundesrepublik Deutschland“

